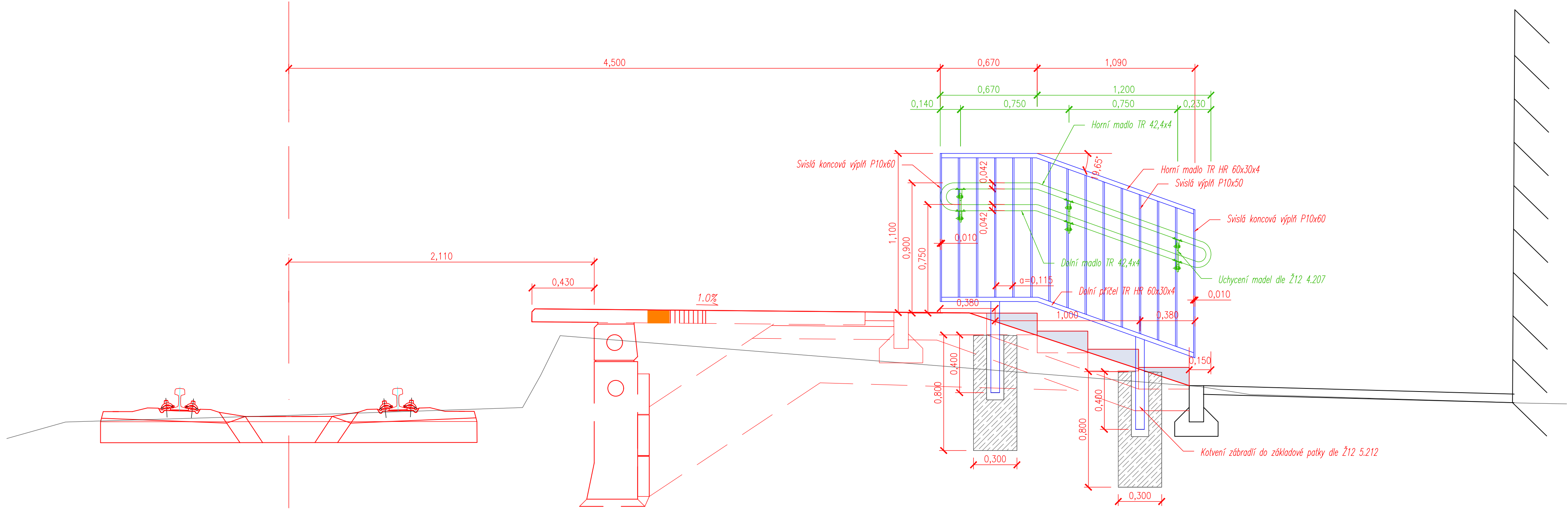
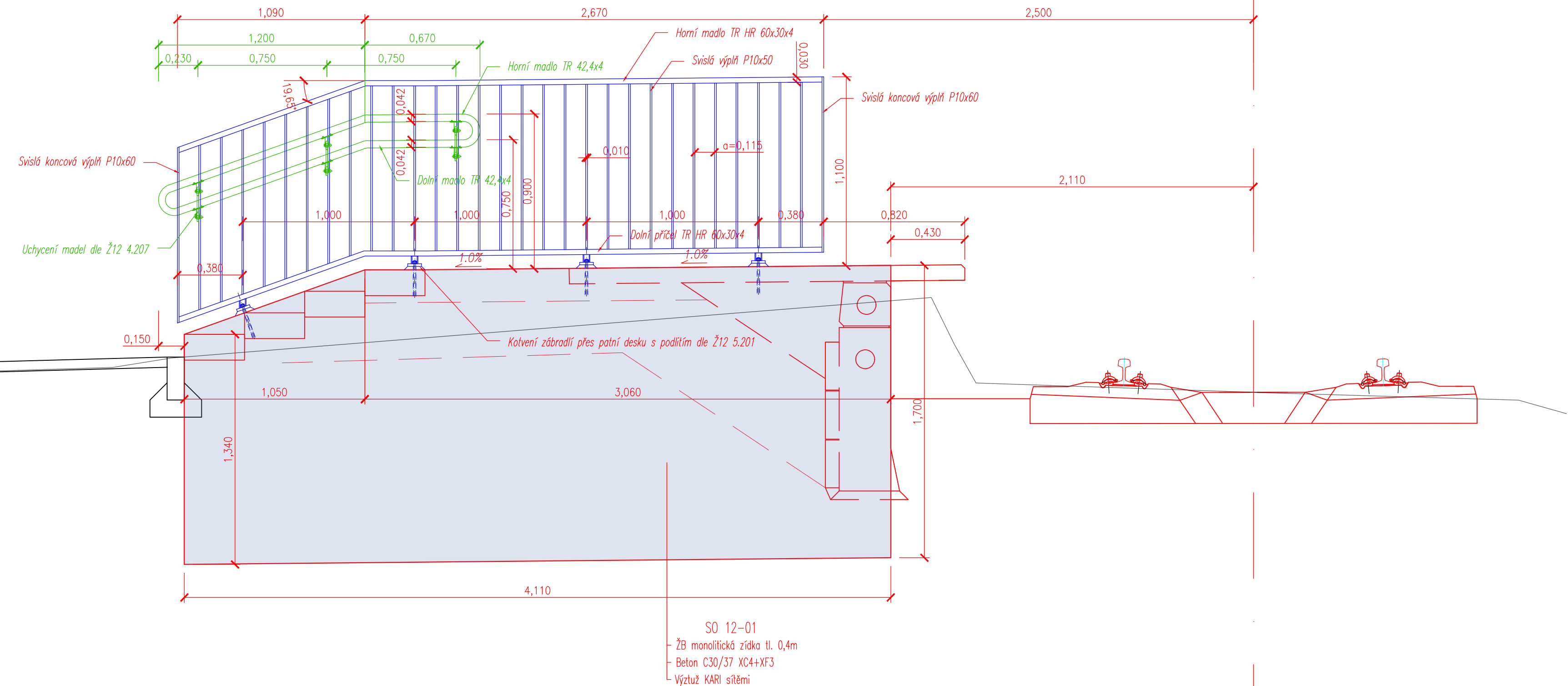


Výkres zábradlí – pohled na vyrovnávací schodiště ve směru staničení

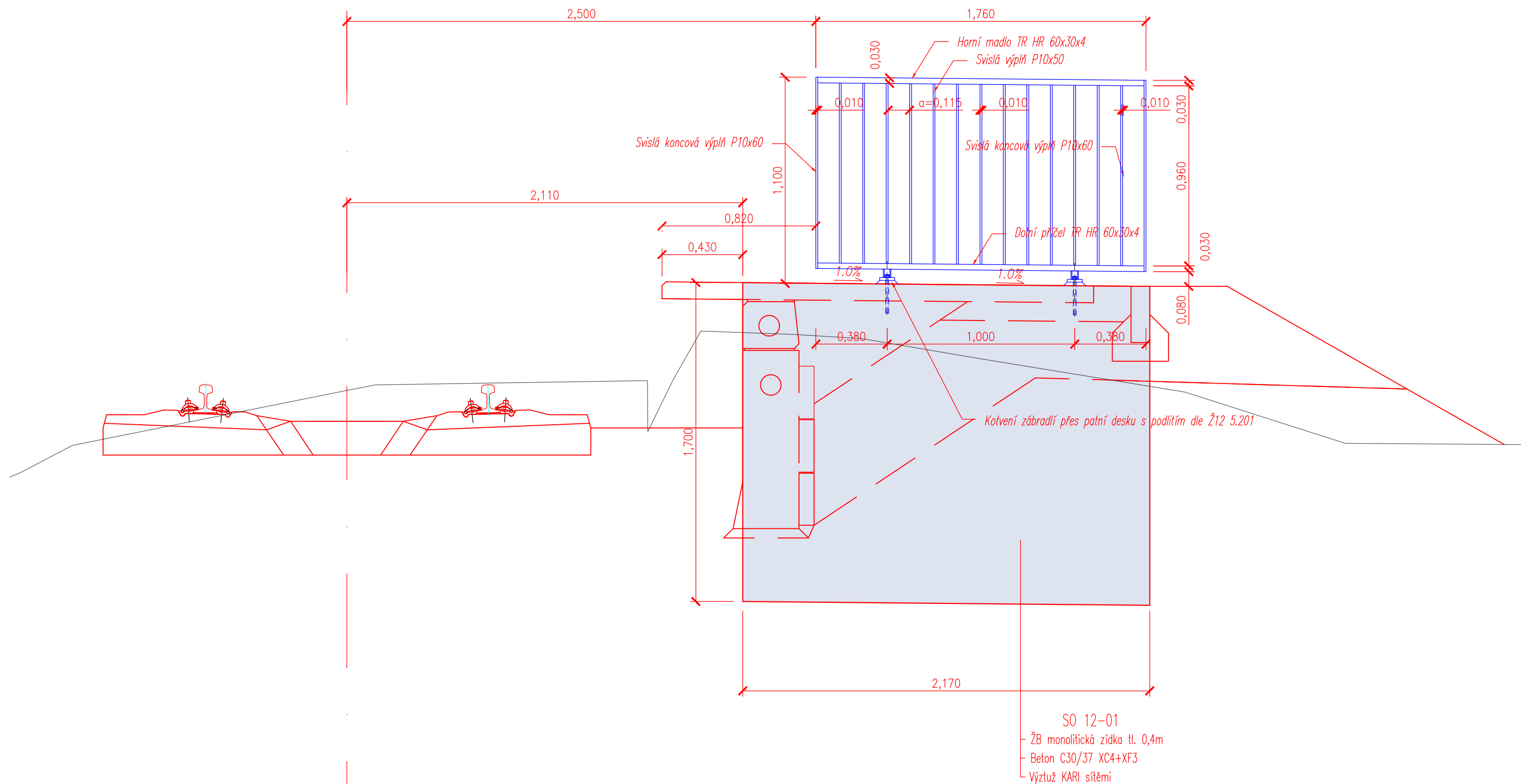
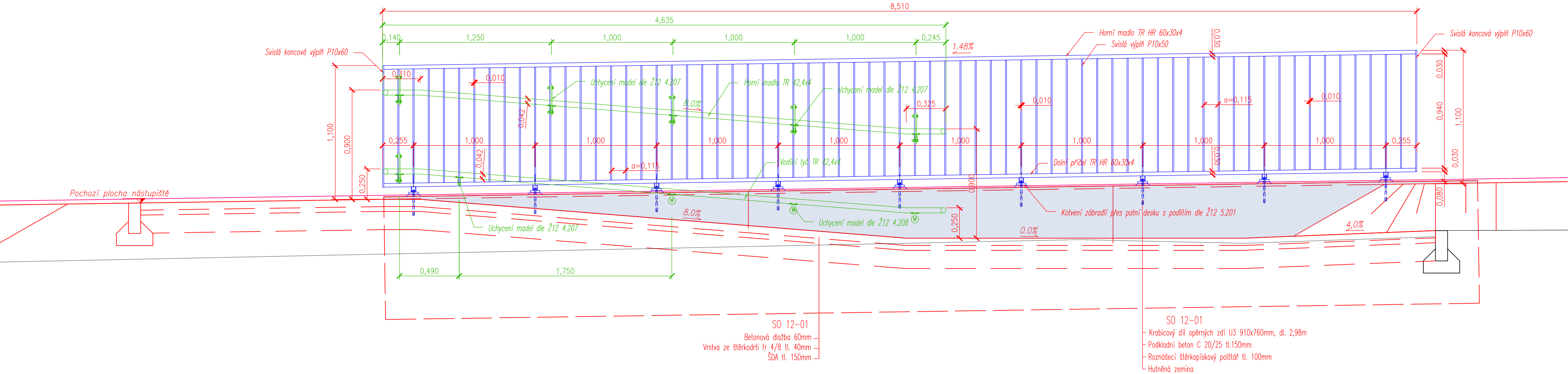


Konec nástupiště – pohled proti směru staničení



Začátek nástupiště – pohled ve směru staničení

Výkres zábradlí – pohled na přístupový chodník



Povrchová ochrana ocelové konstrukce se provede ve výrobě ve schválené skladbě pro použití na S2 s.o. – dle předpisu S5/4 – ONS 21, celková tloušťka nátěrového systému – 240 µm (např. systém DERIZOL).

Předpokládá se následující barevné řešení:
– zábradlí RAL 7016 (Antracitová šedá)

Katovní patky budou zřezány podle podmínek dodavatele prefabrikátů. Katovní zvláštních tyčí bude provedeno dle podmínek výrobce.

Konstruktivní uspořádání zábradlí a zábradlových modelů musí odpovídat platné legislativě a normám, zvláště ČSN 73 4959 a ČSN 74 3305 v platném znění.


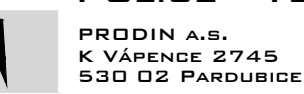
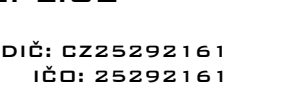
POZOR:
Řešené detaily zábradlí jsou pouze orientační, skutečné provedení bude navrženo dodavatelem staveb v rámci dílenské dokumentace. Ukotvení zábradlí musí být řešeno v souladu s podmínkami výrobce prefabrikátů.

Revize:	Datum:	Popis:	Kontroloval:
AKTUALIZACE	12/2024	Aktualizace dokumentace "oprava trati v úseku Police nad M. – Teplice nad M."	Martha Lipenský, DIS.

D.2.1.2

TÚ 1561, DÚ 18,1J,20 Police n. Metují – Česká Metuje – Teplice n. Metují

Generální projektant:



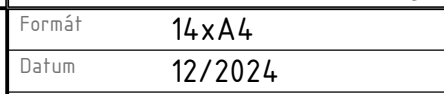
		
PRODIN A.S. K VÁŘENÉ 2745 DIČ: CZ25292161 530 02 PARDUBICE IČO: 25292161	MORAVA CONSULT Olomouc a.s. K VÁŘENÉ 2745 DIČ: CZ25292161 530 02 PARDUBICE IČO: 25292161	MCO K VÁŘENÉ 2745 DIČ: CZ25292161 530 02 PARDUBICE IČO: 25292161

Zpracovatel části dokumentace:	Zpracovatel části dokumentace:	Kontrola:
Ing. Nelly Neslová	Ing. David Derka	Ing. David Derka
Police n. Metují – Teplice n. Metují	Police n. Metují – Teplice n. Metují	Police n. Metují – Teplice n. Metují
Královéhradecký	Královéhradecký	Královéhradecký
Investor:	Investor:	Investor:
Správa železnic, státní organizace; Dílžďová 1003/7; 110 Praha 1	Správa železnic, státní organizace; Dílžďová 1003/7; 110 Praha 1	Správa železnic, státní organizace; Dílžďová 1003/7; 110 Praha 1
Alce:	Alce:	Alce:

**PROSTÁ REKONSTRUKCE TRATI V ÚSEKU
POLICE NAD M. – TEPLICE NAD M.**

SO 12-01 ZAST Žďár nad Metují, prostá rekonstrukce nástupiště

Detaily nástupiště

		
PRODIN A.S. K VÁŘENÉ 2745 DIČ: CZ25292161 530 02 PARDUBICE IČO: 25292161	MORAVA CONSULT Olomouc a.s. K VÁŘENÉ 2745 DIČ: CZ25292161 530 02 PARDUBICE IČO: 25292161	MCO K VÁŘENÉ 2745 DIČ: CZ25292161 530 02 PARDUBICE IČO: 25292161
Datum:	Datum:	Datum:
12/2024	12/2024	12/2024
Stav:	Stav:	Stav:
DSP, PDPS	DSP, PDPS	DSP, PDPS
Č. zakázky:	Č. zakázky:	Č. zakázky:
31/24/1028 208	31/24/1028 208	31/24/1028 208
Zašlita:	Zašlita:	Zašlita:
Č. kópe	Č. kópe	Č. kópe
1	1	1
1:20	1:20	1:20
Část dokumentace	Část dokumentace	Část dokumentace
D.2.1.2.1	D.2.1.2.1	D.2.1.2.1
7	7	7